

A scenic landscape photograph of a valley. In the foreground, there is a field of tall, green grass. A road curves through the middle ground, leading towards a wide river. The background features rolling green hills and large, dark mountains with patches of snow under a blue sky with light clouds.

# Flokkun og verndun góðs ræktarlands

Ingvar Björnsson

Jarðræktarráðunautur Búgarði

# Landið þitt Ísland

## 10 milljón hektarar

**Land ofan 200 metra hæðarlínu 7.500 þús ha**

**Óræktanlegt láglendi (melar, flóar) 1.000 þús ha**

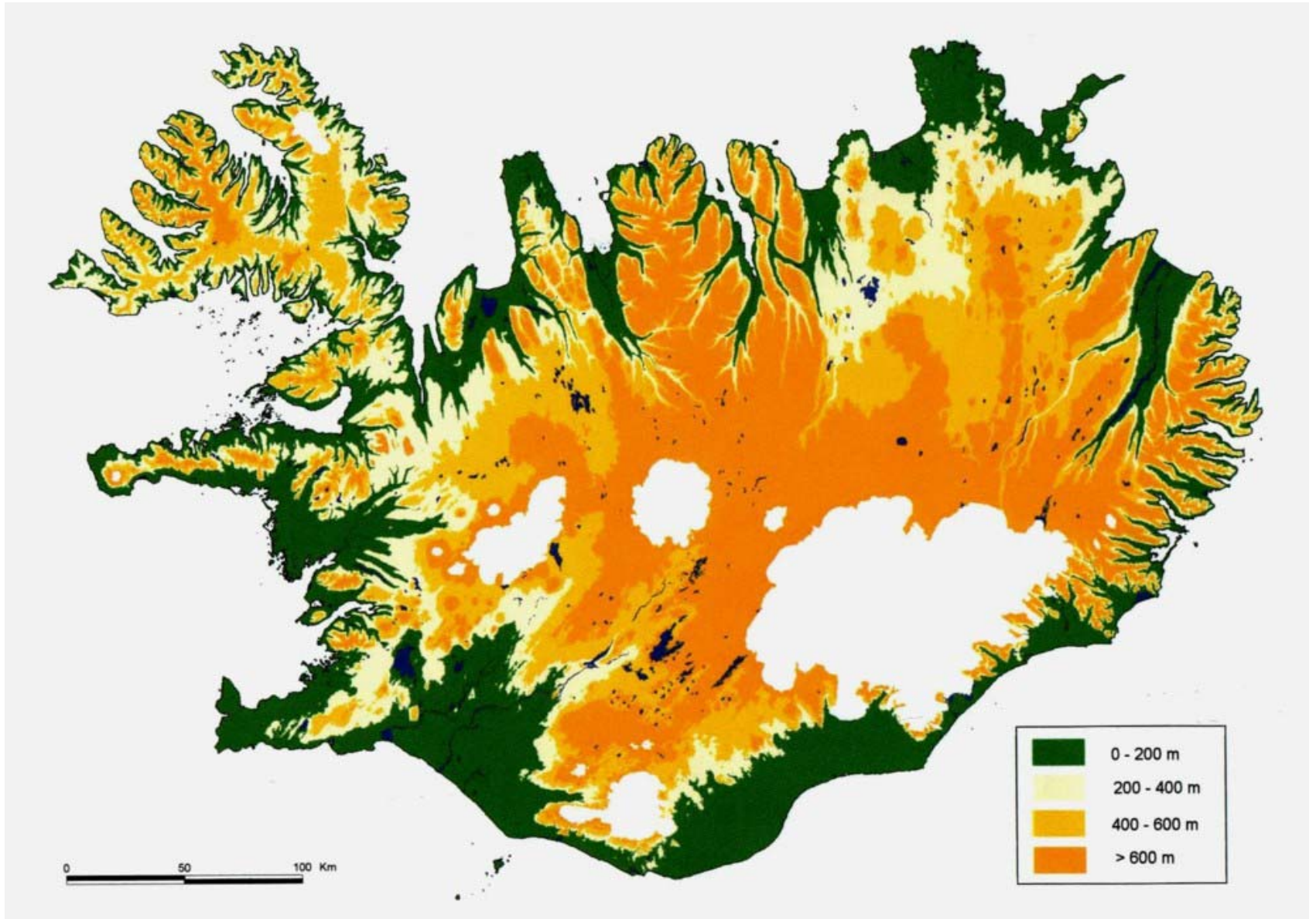
**Erfitt ræktunarland (grýtt, blautt) 900 þús ha**

**Gott ræktunarland 600 þús ha**





**BÚGARÐUR**  
Ráðgjafabjónusta á Norðausturlandi

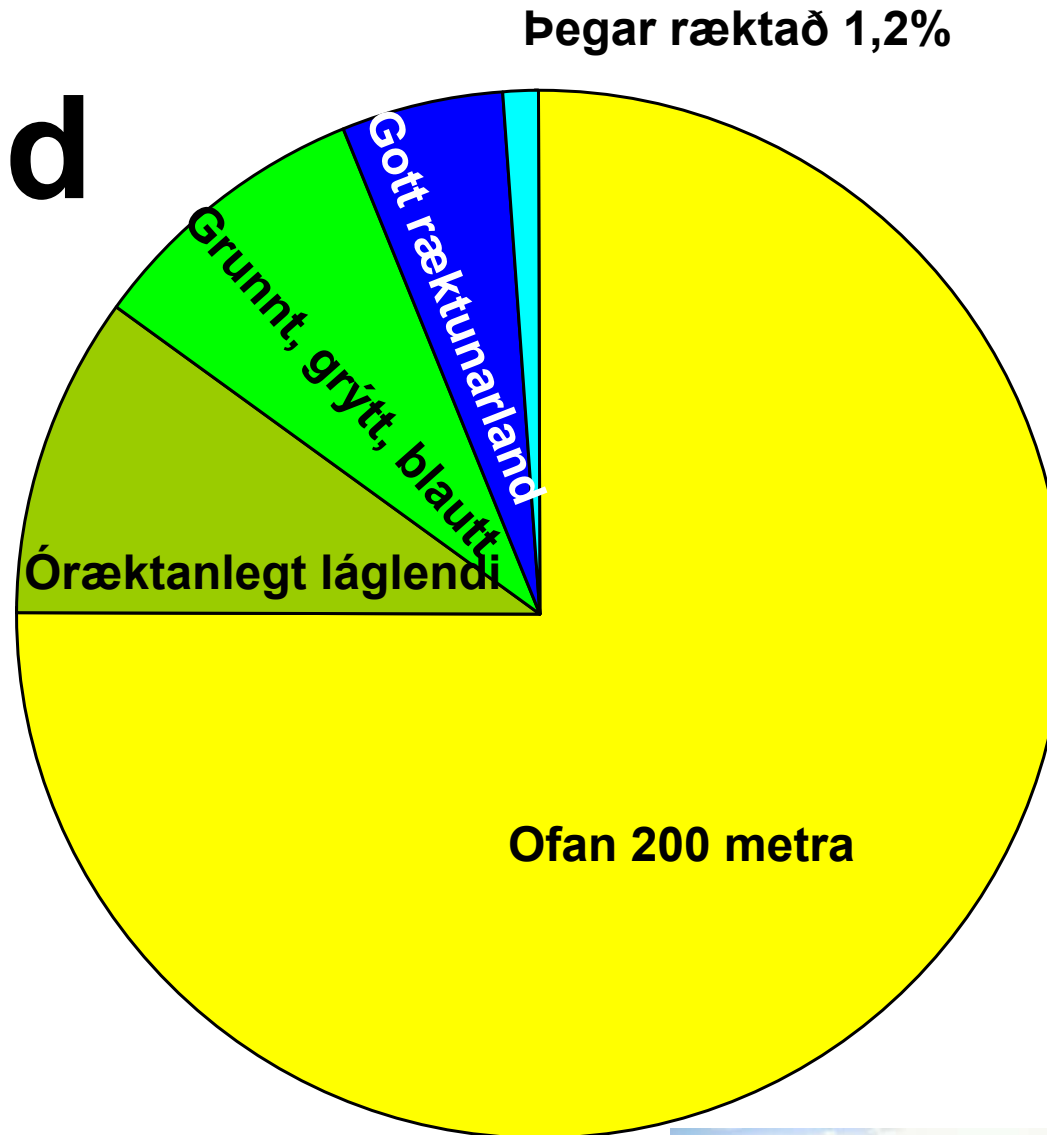


# Ræktunarland á Íslandi

- Gott ræktunarland er 600 þús hektarar eða einungis 6% af flatarmáli landsins
- Þegar ræktað 120 þús ha
- Enn ónotað en tiltækt 480 þús ha



# Ísland



Heimild: Jónatan Hermannsson



# Notkun ræktunarlands

• Gamalt tún	94 þús ha
• Tún 1-6 ára	15 þús ha
• Grænfóður	6 þús ha
• Korn	4 þús ha
• Matjurtir	<u>1 þús ha</u>
• Samtals	120 þús ha

*Heimild: Jónatan Hermannsson*



# Hvað er gott ræktunarland?

- Hversu stór hluti af ræktunarlandi er virkilega gott ræktunarland?
- Er ástæða til að flokka ræktunarland enn frekar?
- Af hverju ætti að vernda besta ræktunarlandi?
- Er kominn tími á breytta hugsun í umgengni við land?



# Besta ræktunarlandið

- Nokkrir þættir sem ráða gæðum ræktunarlands
  - Frjósemi jarðvegs
    - Jarðvegsgerð, lífræn efni, örveruvirkni...
  - Vinnslueiginleikar
    - halli, grjót, bleyta
  - Staðsetning, lega
    - Skjól, samfella, fjarlægð frá byggð og landbúnaði,
  - Veðurfar
    - vorkoma, úrkoma og dreifing hennar, meðalhiti





# Flokkun á jarðvegi og gróðri

## Jarðvegskort Björns Jóhannessonar 1960

- Grunnflokkun á jarðvegi Íslands
  - Votlendi
  - Mólendi
  - Malarborinn jarðvegur
- Björn flokkar jarðveginn út frá ræktunarskilyrðum –besta ræktunarlandið er:
  - **Hallandi mýrar á malar- og sandbornum grunni**
  - **Þykkur móajarðvegur**



# Flokkun á jarðvegi og gróðri Nytjaland

- Lítt gróíð land



- Rýrt mólendi



- Hálfgróíð land



- Mosi



# Flokkun á jarðvegi og gróðri Nytjaland

- Ríkt mólendi



- Ræktað land



- Graslendi



- Skógur, kjarr



# Flokkun á jarðvegi og gróðri Nytjaland

- Hálfdeigja

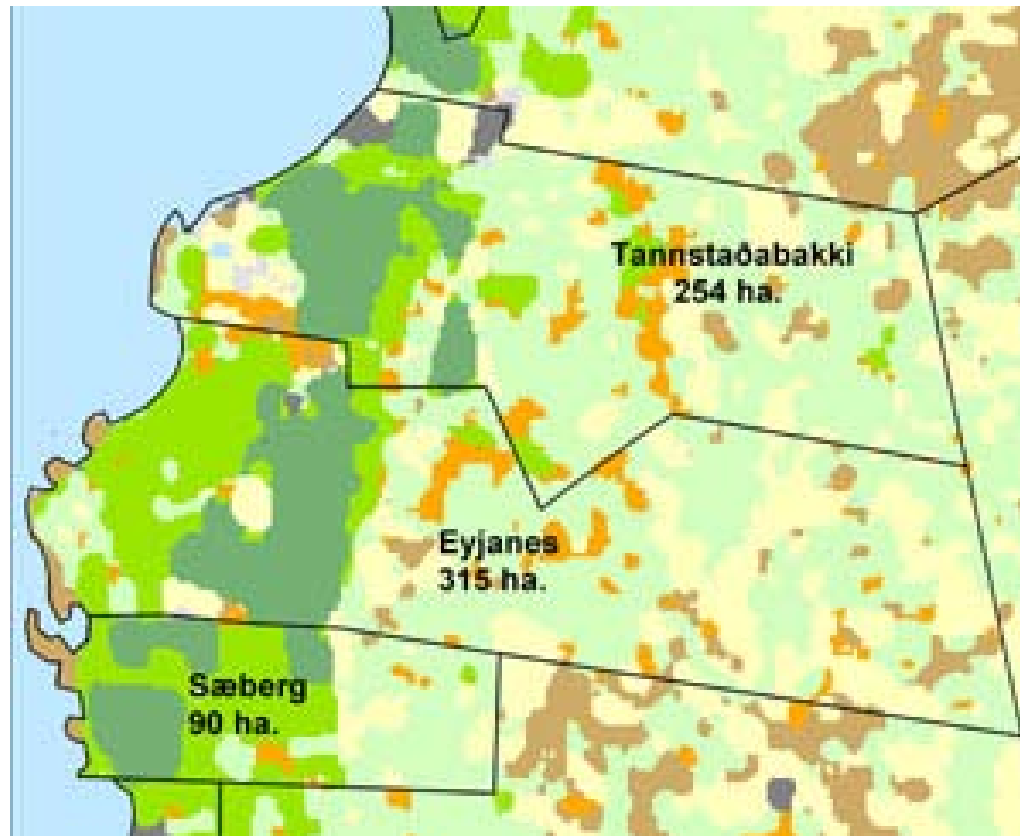


- Votlendi



# Nytjaland

## Flokkun unnin með gervitunglamynd



# Flokkun lands eftir framleiðslugetu Þorsteinn Guðmundsson

Sameinar gróðurfar og jarðvegsflokkun og tekur  
tillit til ræktanleika lands

- 1. flokkur: land sem er vel fallið til túnræktar, gott haglendi
- 2. flokkur: Land þar sem túnrækt er takmörkunum háð, gott haglendi
- 3. flokkur: Land þar sem túnrækt er miklum takmörkunum háð, þökkalegt haglendi
- 4. flokkur: Túnrækt kemur ekki til greina, haglendi
- 5. flokkur: Land án framleiðslugildis



# Flokkun lands eftir framleiðslugetu Þorsteinn Guðmundsson

## Undirflokkar ákvarða ræktanleika

- Bleyta
  - Há grunnvatnsstaða, árennsli, flóð, mikil úrkoma
- Jarðvegstakmarkanir
  - Grunnur jarðvegur, grjót, ófrjósamur jarðvegur
- Halli
  - 0-12% halli hefur ekki áhrif, 12-25% túnrækt erfið
- Jarðvegseyðing
  - Tengist öðrum þáttum s.s. flóðum og halla
- Veðurfar
  - Vorkoma, úrkoma, meðalhiti



# Flokkun lands eftir framleiðslugetu Þorsteinn Guðmundsson

## Dæmi um flokkun

- 1. Flokkur -gott ræktunarland
  - Halli ekki meiri en 12%
  - Veðurfar hlýtt >200 gróðureiningar á sumri
  - Þurrt eða vel ræsanlegt land
  - Djúpur, grjótlaus mýrar-, móa- eða vallendisjarðvegur
  - Engin jarðvegseyðing





# Loftmyndir eru öflugt hjálpartæki



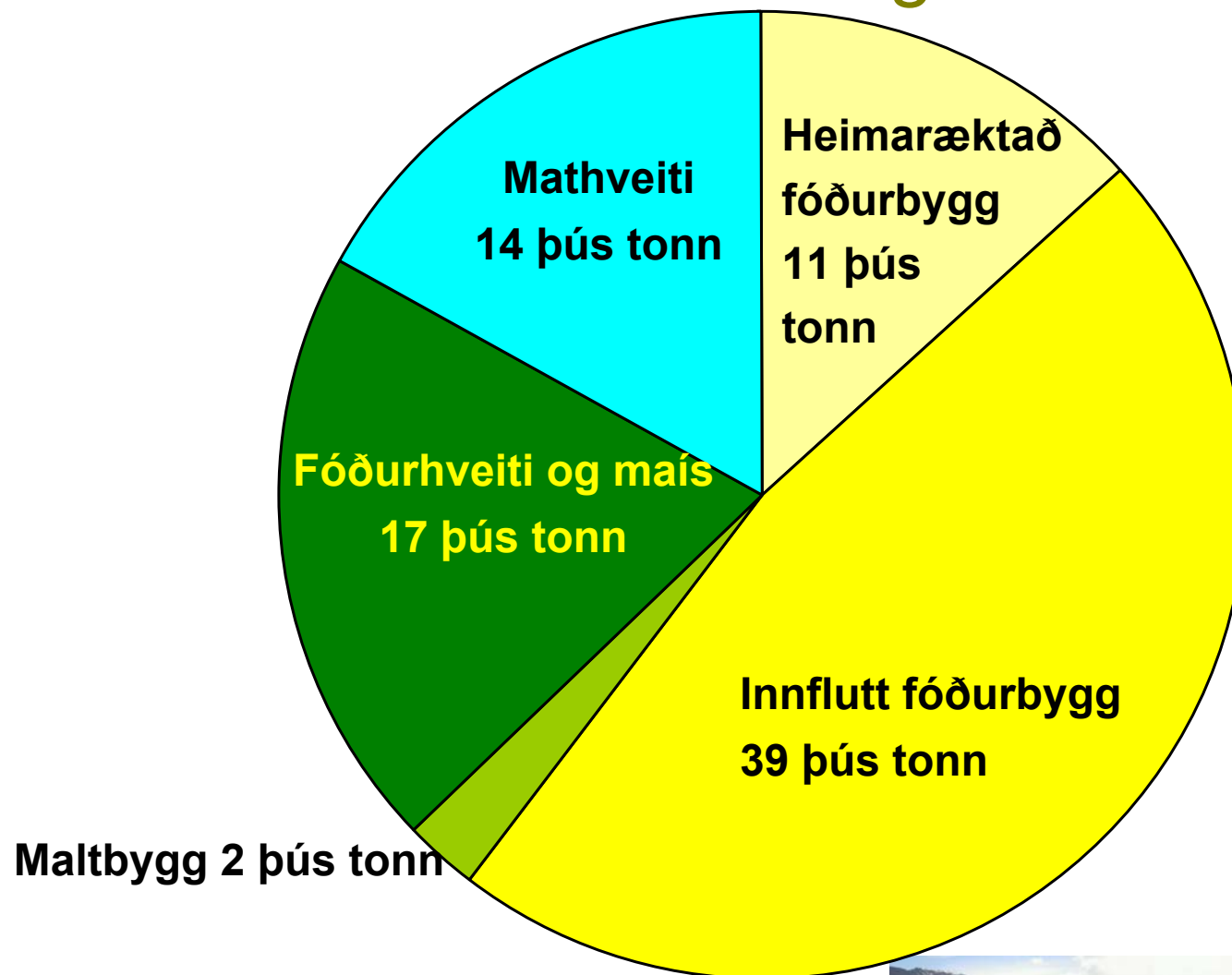


# Af hverju að vernda ræktunarland?

- Ræktunarlandið er auðlind komandi kynslóða og forsenda þeirra til að brauðfæða sig
- Gera þarf ráð fyrir því að í framtíðinni þurfi meira ræktunarland en nú er í notkun
  - Ræktun nýrra tegunda
  - Aukin matvælaframleiðsla
- Mikilvægt er að setja sérstakar reglur um “gæðaland” sem er mjög takmarkað



# Lítið dæmi -kornrækt er hægt að auka verulega



# Þörf fyrir ræktarland til kornræktar

- Íslenskt korn getur annað 80-90% kornmarkaðar í landinu
- Til þess að framleiða það korn þarf að bæta við um 14.000 hekturum af góðu ræktunarlandi
- Þetta samsvarar 12% aukningu á ræktunarlandi



# Landnotkun í Dalvíkurbyggð

- Búpeningur í Dalvíkurbyggð 2007
  - 2.100 nautgripir
  - 3.280 kindur
  - 700 hross
- Fóðurforði 2007
  - 6.500 tonn þurrefni af heyi
  - 150 tonn af byggi
- Landþörf ca 2.000-2.500 ha af ræktuðu landi

Kúabændur í Dalvíkurbyggð framleiða um 10% kjarnfóðurparfar sinnar

Bæta þarf við **400 ha** af korni til að uppfylla þarfirnar.



# Verndun ræktarlands

- Núverandi jarða- og skipulagslög setja litlar sem engar hömlur á nýtingu lands
- Meginsjónarmiðið er að eigandi lands geti ráðstafað því að vild
- Sveitarstjórnir hafa skipulagsvald en ósamræmis gætir á milli sveitarfélaga
- Breyta þarf grunnhugsun varðandi umgengni við ræktunarland –
  - Besta ræktunarlandið er eign komandi kynslóða



# “Gæðaland” -besta ræktunarlandið

- Skilgreina þarf “Gæðaland” sem ekki má nýta til annars en matvælaframleiðslu.
- Aðrar þjóðir hafa gengið enn lengra og innleitt ræktunarskyldu á besta ræktunarlandið





# Það er nóg fyrir alla!

- Ísland er dreifbýlt land og landfræðilega fjölbreytt
- Það á ekki að þurfa að koma til árekstra á milli nýtingarsjónarmiða
- Þéttbýli, iðnaður, frístundabyggðir, skógrækt, friðlönd, útivistarsvæði og hefðbundin landbúnaður
- Allt er þetta spurning um skipulag og þann grunnskilning að nýtingin henti landinu en ekki bara eigendum þess

