

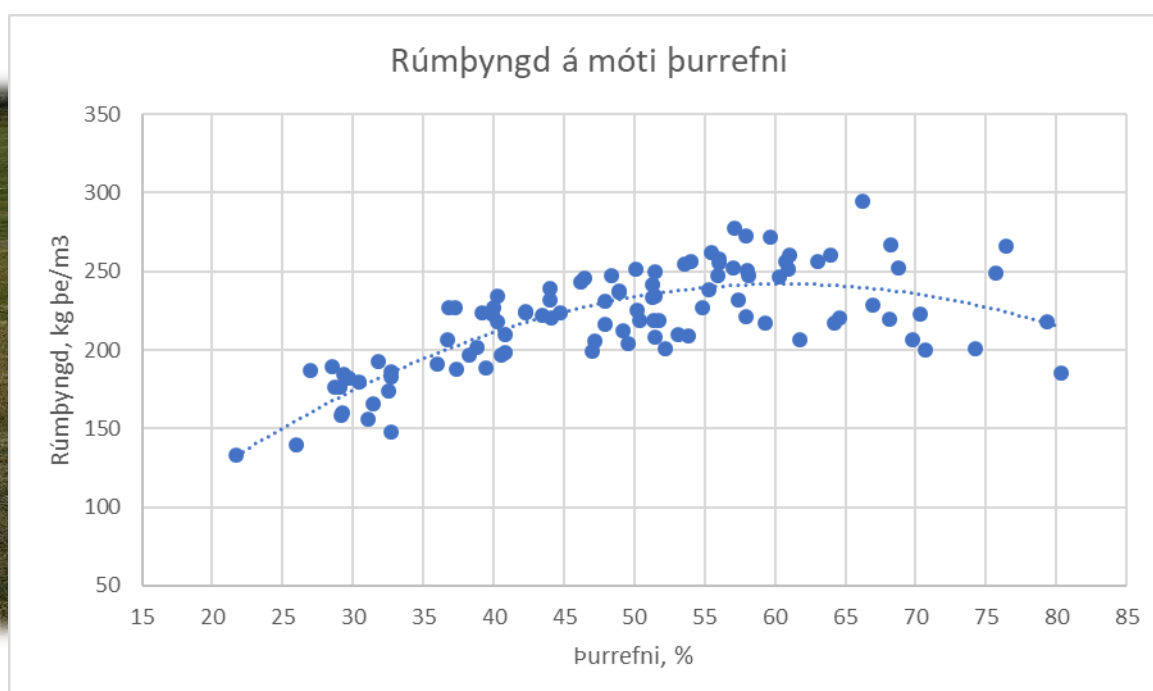
Fóðurkostnaður kúabúa

- Byggir á verkefninu Rekstur kúabúa 2017-2020
- Helstu niðurstöður:
- Mikil tækifæri fólgin í lækkun fóðurkostnaðar með bættri bústjórn:
 - Hægt er að ná umtalsverðri lækkun á fóðurkostnaði með því að lækka meðalaldur kvígna við burð.
 - Lægri burðaraldur kvígna er meginforsenda þess að hægt sé að lækka hlutfall heyjaðra hektara á hverja árskú.
 - Mikilvægt er að lækka hlutfall kostnaðar við aðkeypt fóður af heildarfóðurkostnaði án þess að það komi niður á afurðasemi.
 - Hreina grænfóðurrækt til heyöflunar ættu bændur að forðast en skjólsá frekar grænfóðri með grasrækt.
 - Það er ekki síður mikilvægt að fylgjast með sýrustigi eldri túna en þeirra yngri.
 - Sá kostnaður sem liggur í fjármagnsbindingu véla og tækja er stór hluti af kostnaði fóðuröflunar og má víða sjá veruleg tækifæri til hagræðingar.
 - Ákveðnir hagræðingarmöguleikar eru fólgnir í nýtingu verktaka við gróffóðuröflun.
 - Fóðurkostnaðarlíkan sem útbúið var samhliða aðgengilegt á heimasíðu RML



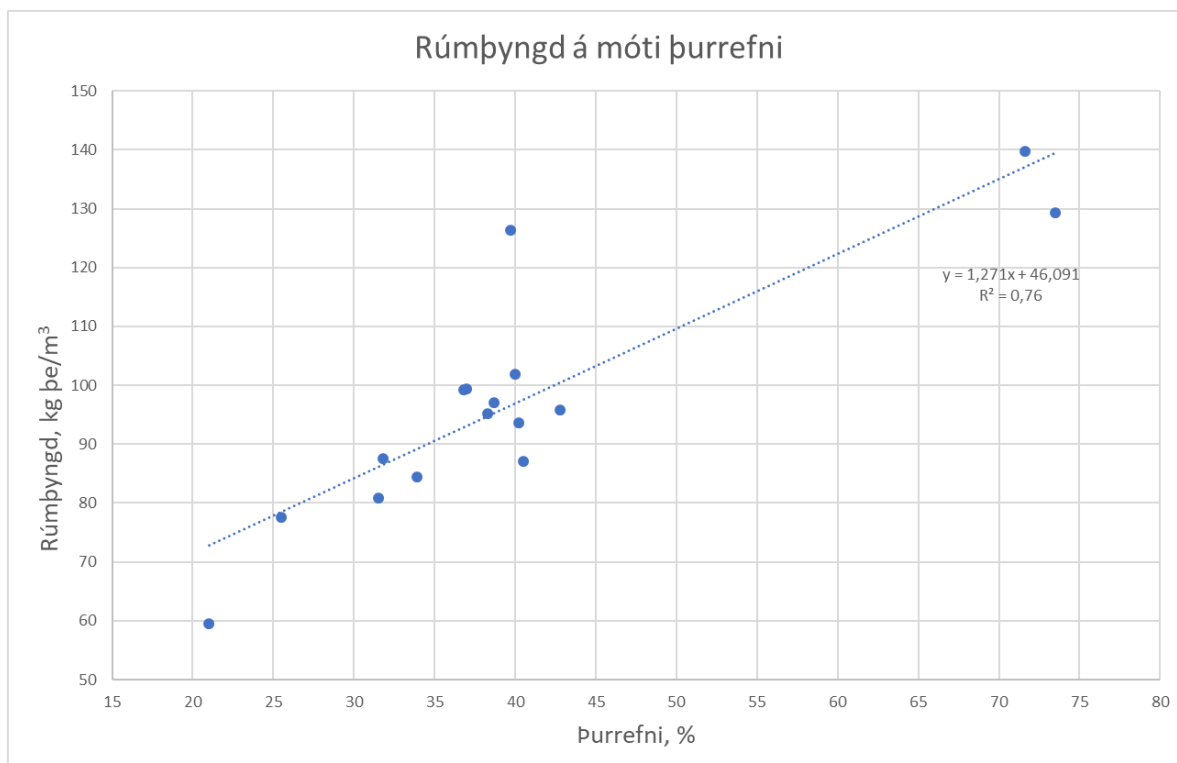
Heymagn í rúllum

- Byggir á verkefninu „Bætt uppskeruskráning“
- Helstu niðurstöður:
 - Forþurrkun að um 50% þurrefni eykur heymagn í rúllum
 - Þurrkun á heyi umfram 55% þurrefni skilar ekki eða lítið meiru heyi í rúllurnar nema það sé mikið skorið
 - Heymagn er meira í rúllum úr nýrri vélum en eldri
 - Mælingar á rúllustærð benda til að belgplast gefi síður slaka þegar rúlla er losuð úr baggahólfi en þegar notuð er netbinding og sé því þéttari
- Verkefnið var grunnur að breyttum viðmiðum á uppskeruskráningum í Jörð.is



Heymagn í heyhleðsluvögnum

- Byggir á verkefninu „Bætt uppskeruskráning“
- Helstu niðurstöður um magn þurrefnis af grasi/heyi í heyhleðsluvögnum:
 - Góð fylgni virðist milli rúmpyngdar og þurrefnis
 - Rúmpyngd reyndist um 82 kg þe/m³ við 25-30% þe
 - Rúmpyngd reyndist um 96 kg þe/m³ við 40% þe
 - Niðurstöðurnar samræmast sænskum athugunum
- Verkefnið var grunnur að breyttum viðmiðum á uppskeruskráningum í Jörð.is



Flatgryfjur hönnun og verklag

Verkefni (2020) sem byggir á reynslu íslenskra bænda og inn- og erlendum heimildum

Helstu niðurstöður:

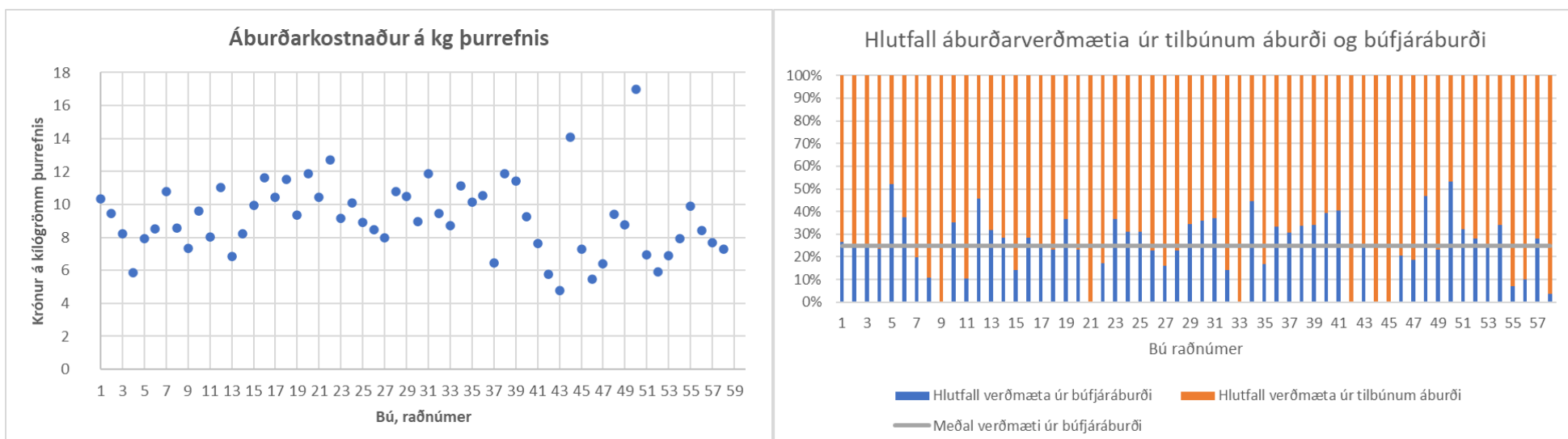
- Hönnun:
 - Hönnun flatgryfja á að byggjast á fóðurbörf og gjafahraða (25-30 cm á dag)
 - Lágmarksbreidd 5 m til að tryggja góða þjöppun
 - Veggir ættu aldrei að vera undir 1,8 m á hæð
 - Gólfhalli þarf að vera 0,5-1%
- Verklag:
 - Heppilegast að hirða heyið við 35-40% þurrrefni – því þurrara því erfiðra er að þjappa
 - Samræma slátt og hirðingu við afkastagetu við þjöppun. Með því að láta ekkert hey liggja lengur en annað verður fóðrið einsleitara
 - Sýrustig gróffóðursins virðist verða aðeins lægra ef hirt er með múgsaxara en með hleðsluvagn
 - Val á íblöndunarefnum þarf að vera í samræmi við þurrkstig við hirðingu
 - Tvöfald plast eða fjölnotadúk og veggjaplast
 - Góð þjöppun og frágangur á flatgryfjunni er lykilatriði!



Sprotinn

Jarðræktarráðgjöf

- Markmið að veita bændum markvissa ráðgjöf í öllum sem viðkemur jarðrækt
- Einstaklingmiðuð ráðgjöf og þjónusta eftir óskum og áherslum hvers og eins
- Hægt að velja á milli 7 og 11 tíma pakka
 - Ein eða tvær heimsóknir
 - Ekki tekið komugjald í Sprota-heimsókn
- Samantekt á uppgjöri yfir áburð og uppskeru



- Tölur úr Jörð
- Nýtanleg áburðarefni í búfjáráburði eru hér reiknuð til jafns við verðmæti áburðarefna í tilbúnum áburði



Bændahópa ráðgjöf

- RML mun bjóða upp á bændahópa ráðgjöf tengt gróffóðurræktun að finnskri fyrirmynd
- Mikill og góður árangur í nágretta löndum okkar tengt þessari gerð ráðgjafar
- Önnur aðferðarfræði en nú er notuð
- Hópur starfsmanna RML þegar sestur á skólabekk hjá einum færasta grasræktarsérfræðingi Finna, Anu Ellä hjá ráðgjafarfyrtækinu ProAgria



- Alltaf tveir ráðgjafar með hverjum 10 manna hópi
- Hver hópur hittist fimm sinnum á ári og heldur tengslum á vefnum þess á milli
- Förun af stað með tvo hópa fyrir áramót-verður auglýst

